



TECHNICKÉ SPECIFIKACE MONTÁŽE PLASTOVÝCH KABELOVÝCH KOMOR INTEGRAL A CARSON

OBECNÉ VLASTNOSTI PLASTOVÝCH KOMOR

Plastové komory jsou vyrobeny z polyethylenu vysoké hustoty, víka jsou dodávána v provedení litina nebo polyetylen pro komory **Integral**, pro montované komory **Carson** pak ocel, polyetylen eventuelně beton. Plastové komory jsou konstruovány tak, že jsou schopny odolávat vysokému statickému zatížení (dle typu komory od 8 do 15-ti tun). Vzhledem k charakteru použitého materiálu však nejsou schopny odolávat vysokým dynamickým tlakům.

Z výše uvedeného vyplývá, že **plastové kabelové komory nejsou určeny pro instalaci do vozovek a silnic !!!, kromě komory C2 s víkem pro zatížení třídy D 400.**

V případech, kde může dojít pouze k občasnému najetí automobilu na komoru, např. pěší zóna, chodník a podobně, je možno bez obav plastové komory použít.

VÝKOPOVÉ PRÁCE A INSTALACE KABELOVÝCH KOMOR POLYVAULT A INTEGRAL

Před uložením plastové komory do výkopu je důležité provést přesné zaměření finální výšky komory včetně víka (každé víko má rozdílnou výšku a tak se celková výška komor a víka bude lišit v závislosti na typu použitého víka).

Uvedené plastové komory jsou zpravidla používány jako povrchové, tzn. víko komory je v úrovni terénu. Pro samotnou instalaci je důležité připravit dostatečně velký výkop (cca o 0,3 m větší na každé straně komory). Komoru je možno usadit na nejméně 10 cm betonovou desku, poté komoru z vnějšku obsypat betonem do 1/3 hloubky komory (při předpokladu většího zatížení např. parkoviště je vhodné použít beton i pro horní třetinu komory). Pro zbytek zásypu lze použít písek, hlínu, či jiný zásypový materiál.

Zásyp okolo komory se postupně zhutní po vrstvách, zásyp musí být prostý velkých a ostrých kamenů, které by mohly poškodit stěnu komory.

Při použití komory v zeleném prostoru, kde je zcela vyloučeno najetí automobilu či jiné vertikální zatížení, není nutno pro stabilizaci použít beton a komoru v takovém případě je možno usadit do stabilního podloží, např. do šterku, případně jiného kompaktního materiálu.

ÚPRAVA DŇA KOMORY

Pro odvod nahromaděné vody na dně komory doporučujeme instalovat několik drenážních trubek nejlépe do mokrého betonu. Je možno použít polyetylenové trubky o průměru 40mm nebo mřížku viz foto.

VSTUP KABELOVÝCH SYSTÉMŮ DO PLASTOVÝCH KOMOR

Do plastových komor lze velmi snadno vstoupit kabely nebo trubkami všech průměrů. Pro vstup je možno použít vrtací korunky příslušného rozměru, nebo v případě vstupu prefabrikátů, které nemají kruhový průřez, lze použít přímoběžné motorové pily či běžné pily s úzkým pilovým listem. Vstupy do komor musí být provedeny co nejbližší středu a dna komory. Oblouk komory musí zůstat neporušený. Pokud je porušená část stěny komory větší než 30 % stěny komory je nutné komoru stabilizovat.

Pro stabilizaci komory je nutno vstupy do komory následně obetonovat. Výška obetonování by měla být minimálně o 10 cm vyšší než vrchní hrana vstupu komory. K utěsnění vstupů doporučujeme použít maltu či beton, případně montážní pěnu.

ZAMYKÁNÍ KOMOR A OCHRANA PROTI VANDALISMU

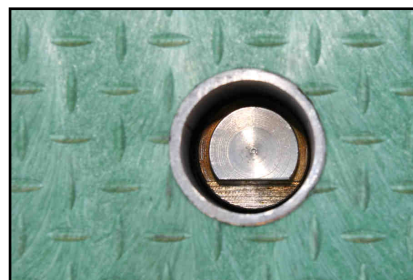
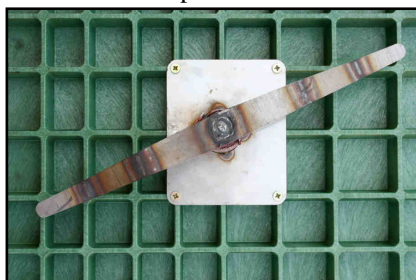
Společnost Sitel, spol. s r.o. představuje novou technologii zamykání komor pomocí jednoduchého a účinného mechanismu. V našem sortimentu najdete nabídku zámků, které lze dodat v kompletu s komorou, nebo je namontovat na již osazenou komoru v místě instalace. Systém uzavírání je navržen a konstruován tak, že jej nelze otevřít běžným dílenským náradím a zajišťuje kvalitní zabezpečení.

Bezpečnostní Uzamykací Systém je především používán do již osazených šachet, poklopů a v oblasti zabezpečování telekomunikačního vedení. BUS zabraňuje vstupu nepovolaných osob, ochraňuje majetek uvnitř kabelovodu nebo komory, zamezuje odcizení poklopu, atd.

Výhody použití systému BUS:

- k otevření a uzamčení je používán jeden klíč pro všechny komory
- snadná manipulace při uzavírání a otevírání systému
- systém lze montovat do již osazených poklopů
- dlouhá životnost – nerez materiál
- výběr z cca 100 druhů autorizačních klíčů (každý zákazník má unikátní klíč)

Mechanismem BUS lze uzamknout plastová a ocelová víka.
Ochrana proti vandalismu

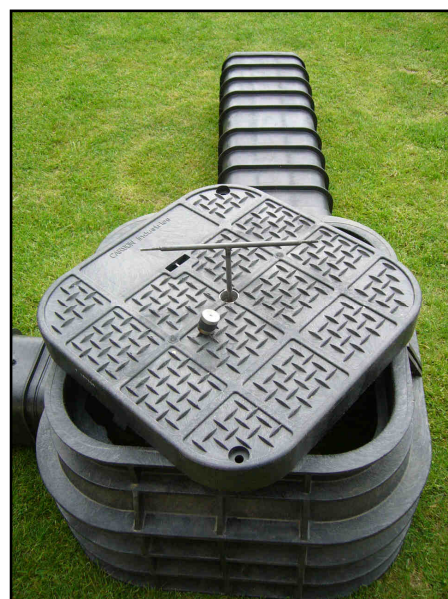


Kabelové komory je také možno chránit před vniknutím pomocí ochranného ocelového štítu, který je možno namontovat i do stávajících komor. Komora je uzamčena pomocí skrytého visacího zámku.



Pro další technické informace včetně cenové nabídky kontaktujte, prosím, obchodní oddělení společnosti Sitel, spol. s r.o.

SITEL, spol.s r.o.
Nad Elektrárnou 411
106 00 Praha 10
Tel.: 267 198 111
Fax: 267 198 222
E-mail: sitel@sitel.cz
www.sitel.cz



strana 3