



Standort von Servern mit ununterbrochener Überwachung und Service

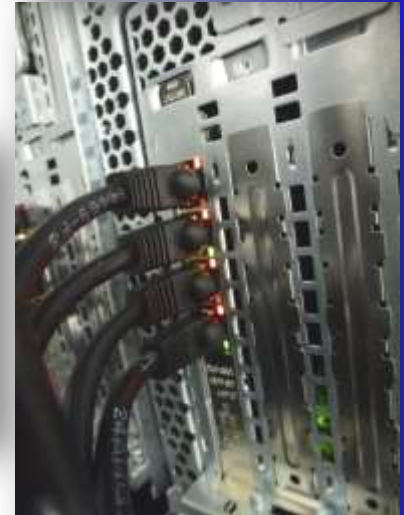
Suchen Sie nach einem sicheren und professionellen Standort für Ihre Apps und Daten? Mögen Sie individuelle und kundenorientierte Pflege und Stellung? Suchen Sie eine direkte Konnektivität in lokale und internationale Netze? Wenn Sie keine Kabelverbindung haben, können wir eine Radioleitung aufbauen, die Sie mit Ihren Servern verbindet.

SERVERHOUSING



Lösungsbeschreibung

SITEL bietet die Möglichkeit, Server in den Räumen des international anerkannten Datenzentrums CE Colo in Prag 10, Nad elektrárnou 1428/47, zu platzieren, das die anspruchsvollsten Standards für den Standort von Telekommunikationstechnologien erfüllt. Im modernen Datenzentrum von CE-Colo befinden sich die Transportstreckenendungen vieler Transitoperatoren, die ihre Dienste auf dem Gebiet der Tschechischen Republik anbieten. Neben dem breiten Angebot an Lieferanten von IP-Konnektivität sind die Hauptvorteile Neutralität, Stabilität und hohe Sicherheit des Datenzentrums. Unabhängig von der Anzahl der installierten Geräte können Sie auch die Vorteile eines der führenden Datenzentren und Verbindungsknoten im Zentraleuropa nutzen.



Die Hauptvorteile des SERVERHOUSING-Dienstes, die SITEL bietet, sind:

- Standort für die Server in den Räumen der toptechnologischen Ebene (Klimaanlage, automatisches Löschen durch Inertgas, Versorgung 230V AC und 48V DC Backup UPS und Dieselgeneratoren)
- Verschiedene Optionen für den Serverstandort – sog. "Regalweise", Standort in einem geteilten Rack, eigenem verschließbaren Rack oder in seinem Teil
- Möglichkeit der direkt dedizierten ausländischen Konnektivität, Zuweisung von PA-Adressen, BGP-Routing, Backup-DNS, MX ...
- Die angebotene IP-Konnektivität im Umfang von dem internationalen Transit 1Gbps, direkte Konnektivität in NIX = 1 Gbps und in SIX 100 Mbps, mit einer Auswahl anderer Anbieter, die im Ort wirken
- 24/7/365 Überwachungszentrum
- Möglichkeit der Anforderungen an Fern-Reset oder Aus- /Aufmachen des Servers
- Möglichkeit, Remote-hands-Dienste zu vereinbaren, die von professionellen Technikern im 24/7/365-Datazentrum bereitgestellt werden



- Möglichkeit, eine analoge oder digitale Leitung für Modems einzurichten, oder eine Radioverbindung zu platzieren - sehr gute Sichtbarkeit, aufgebaute Masten für die Radiotechnologien
- Einfache Zugänglichkeit und problemloses Parken